

Konkurstallet på absolut højeste historiske niveau

ANALYSE

November måned har budt på et historisk højt konkursantal på tværs af måneder. Krisetiden har i den grad bidt sig fast i erhvervslivet, og tvinger virksomheder til at dreje nøglen om.



Konkurstallet på absolut højeste historiske niveau

Dato: 5. december 2022

Rekordmange virksomheder har i november måned måtte erklære sig konkurs. Kriserne er skyllet ind over erhvervslivet de seneste år, hvilket har presset virksomhederne. Først en længere periode med corona-pandemi, så forsyningskrise og dernæst inflation og energipriser som er på himmelflugt. Det har udfordret mange virksomheder i en sådan grad, at konkursniveauet i november er på sit højeste i statistikkens historie på tværs af måneder. Det høje antal konkurser mærkes i stort set alle brancher.

Hovedpointer fra undersøgelsen

- 331 konkurser i virksomheder med beskæftigelse i november er det højeste antal målt i statistikkens historie.
- I november 2022 var der 1487 tabte jobs som følge af konkurser.
- Bygge og anlæg har 181 konkurser i november og dermed flest på tværs af brancher.
- Størstedelen af brancherne har rekordmange konkurser i november 2022 sammenlignet med øvrige år.

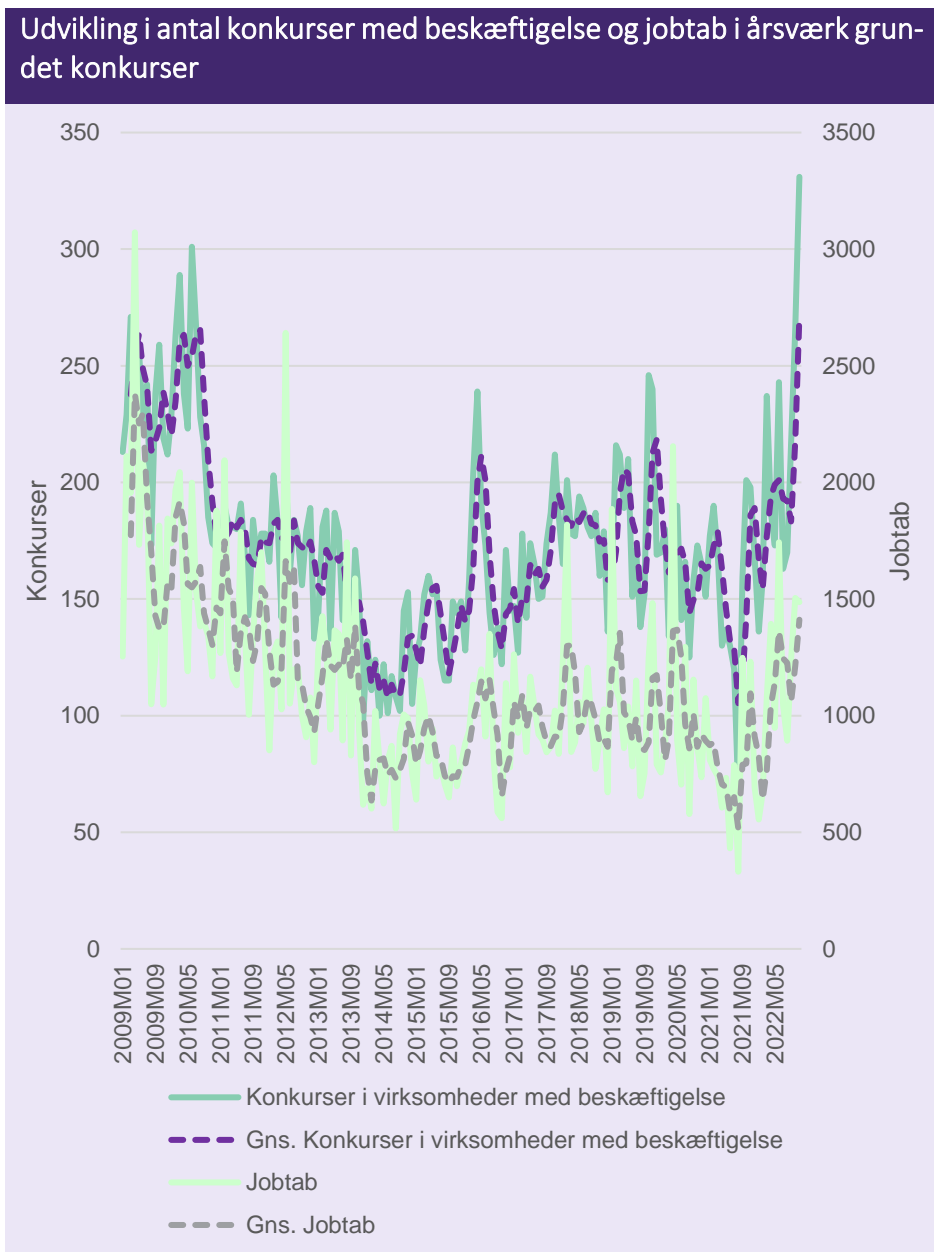
Konkurser i virksomheder med beskæftigelse i november:

331

Konkurstallet er rekordhøjt

Konkursniveauet er i november på et historisk højt niveau på tværs af måneder de seneste 13 år. Figuren nedenfor viser udviklingen i antallet af konkurser i virksomheder med beskæftigelse, samt jobtab som følge af konkurser. I november måned var der 331 konkurser i virksomheder med beskæftigelse. Det er mere end dobbelt så mange som i november 2021. Til sammenligning er det gennemsnitlige antal konkurser i november i perioden 2009 til 2022 på 193. Som følge af disse konkurser er der 1487 tabte jobs, hvilket også er rekordhøjt for november måned. De to forrige måneder har ligeledes været præget af høje konkurstal, dog overgår niveauet i november måned alle tidligere måneder siden 2009. De seneste års kriser har bidt sig fast i erhvervslivet. Som følge af dette har mange virksomheder ikke anden mulighed end at dreje nøglen om.

Historisk højt kon- kursantal i november 2022



Kilde: SMVdanmark pba. af eStatistik

Figur 1

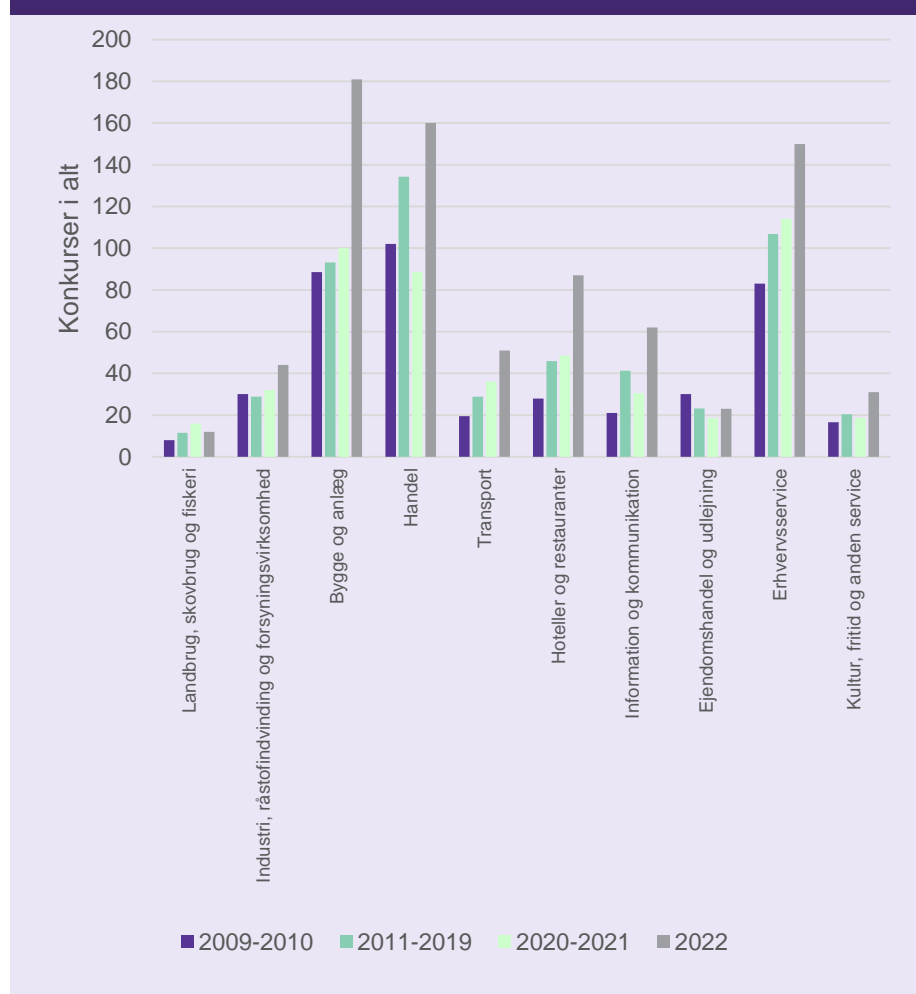
Anm.: Gennemsnittet er udregnet som et glidende kvartalvis gennemsnit

Rekordhøje konkurser på tværs af brancherne

Stort set alle brancher oplever uset høje konkurstal

Af figuren nedenfor ses det, at konkurserne ikke kun rammer udvalgte brancher. Alle brancher, undtagen landbrug, skovbrug og fiskeri og ejendomshandel og udlejning, har det største antal konkurser i november 2022. Niveauet overgår både niveauet under finanskrisen og corona pandemien. I november er bygge og anlæg, handel og erhvervsservice de brancher med flest konkurser. Mere end halvdelen af konkurserne i november måned er i bygge og anlægsbranchen.

(Gennemsnitligt) konkursantal i november fordelt på brancher i perioden



Kilde: SMVdanmark pba. af eStatistik

Figur 2

Anm.: Branchen offentlig administration, undervisning og sundhed er frasortet, idet fokus er på private virksomheder. Branchen finansiering og forsikring er frasortet da en stor andel er holdningselskaber. Derudover er branchen uoplyst frasortet.

Konklusion og politikforslag

Det historisk høje antal konkurser viser, at erhvervslivet er presset til det yderste. De seneste år har i høj grad været krisepræget. Virksomhederne er knapt kommet sig økonomisk over én krise før den næste har stået for døren. Dermed har mange virksomheder ikke været rustet til både, corona-pandemien, forsyningskrisen og de stigende priser.

På baggrund af dette foreslår SMVdanmark, at det skal være nemmere for virksomhederne at få gældssanering. Dette kan f.eks. gøres ved at mindske kravene til gældens størrelse. Desuden bør tilbagebetalingsfristen for de statslige coronalån forlænges.

Kontakt

Konsulent Lasse Lundqvist, tlf. 41 29 20 09, Lundqvist@SMVdanmark.dk.

Juniorkonsulent Anna Stenild, Stenild@smvdanmark.dk
SMVdanmark, december 2022.